

MÜŞTERİ YÖNETİM SİSTEMİNDE YAPILAN DEĞİŞİKLİKLER



1.0 AMAC

1.1 Müşterinin kalite yönetim sisteminde değişiklik yapması durumunda izlenecek olan yöntemi tanımlamaktır.

2.0 KAPSAM

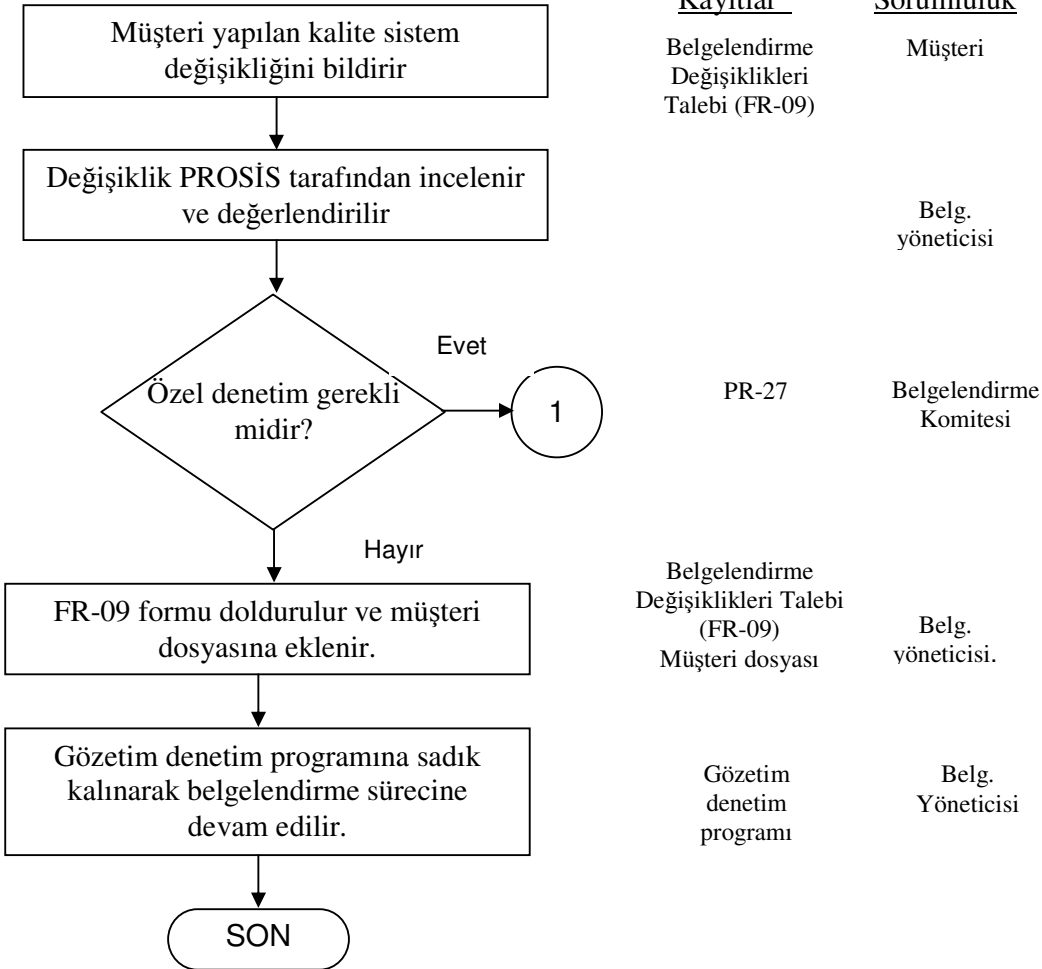
2.1 PROSİS'in belgelendirdiği tüm müşteriler için uygulanır.

2.2 Belgelendirilmiş müşterilerin kapasitesinde önemli değişikliklere neden olan kalite yönetim sistemi değişikliklerine uygulanır. Bu değişiklikler; üretim, işgücü, tesis yer, proses kabiliyeti ve kontrolünün artırılması ya da azaltılması şeklinde ortaya çıkabilir.

3.0 SORUMLULUKLAR

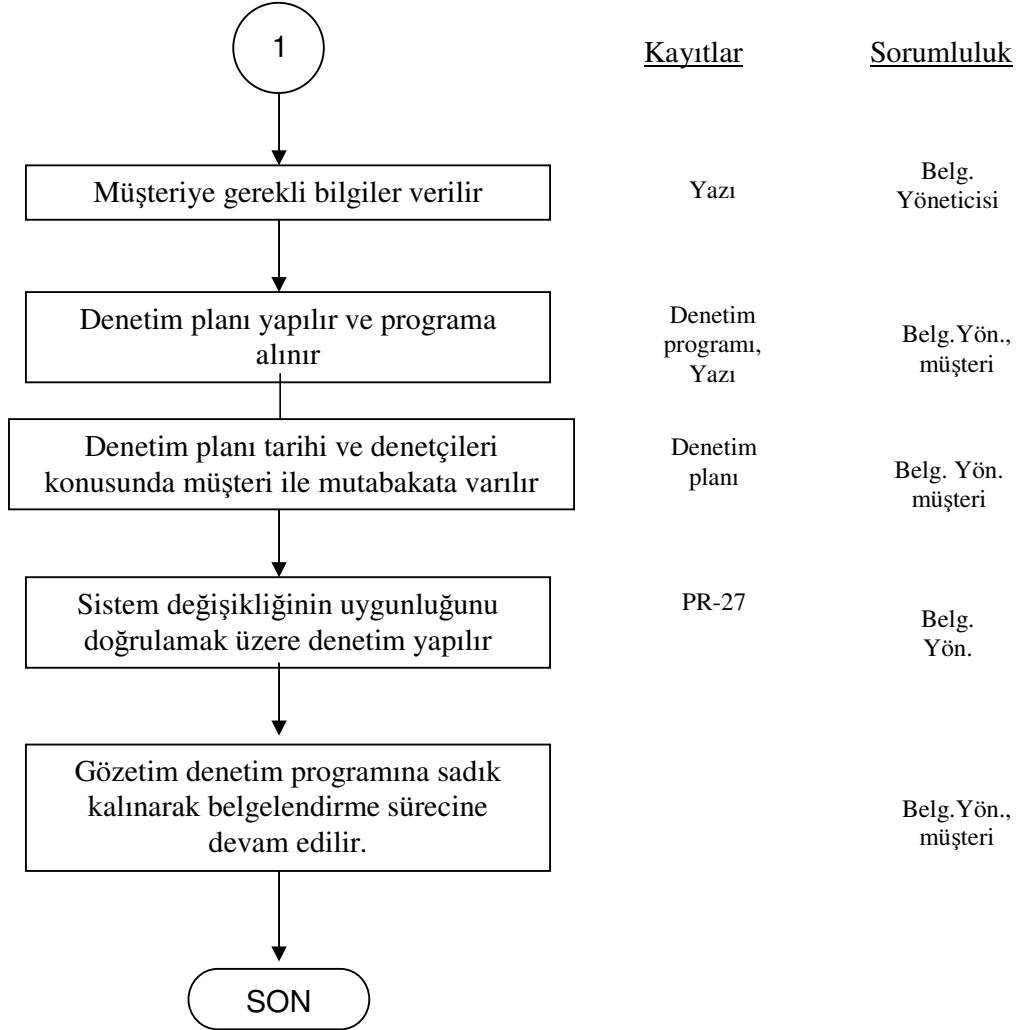
İş akışında "sorumluluk" sütununda verilmiştir.

4.0 PROSEDÜR



HAZIRLAYAN:
BELGELENDİRME YÖNETİCİSİ

ONAYLAYAN:
GENEL MÜDÜR



5.0 KAYITLAR

İş akışında “kayıtlar” sütununda belirtilmiştir.

6.0 REVİZYONLAR

01 Revizyon : ISO 17021:2006 standardına göre düzenleme yapılarak, kayıtlar kısmına Özel Tetkikler ile ilgili prosedür eklenmiştir.

HAZIRLAYAN: BELGELENDİRME YÖNETİCİSİ	ONAYLAYAN: GENEL MÜDÜR
---	---------------------------